

## Banco de comparación Checkmaster

Disponible en dos tamaños, el banco de comparación Checkmaster es una solución flexible para tiradas de producción cortas. Simplemente ajuste el juego de utillajes universal para adecuarlo a su aplicación, instale el tipo de lector deseado y haga cero con un patrón para obtener unos resultados rápidos e increíblemente repetitivos. La presión del banco puede ajustarse para materiales blandos y cambiarse para verificaciones internas o externas simplemente con una palanca. Esto permite realizar ajustes multidimensionales fácilmente.

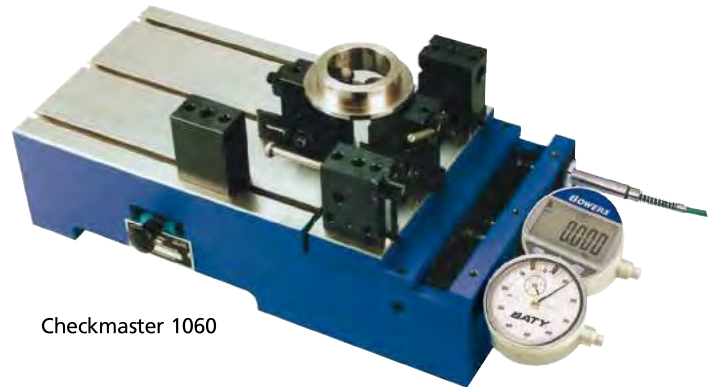
### ¿Necesita resultados absolutos?

Al acoplar el comparador digital Bowers, puede preseleccionar el valor del patrón. así se muestran en pantalla los resultados como dimensión absoluta. También puede introducir tolerancias y un símbolo parpadeará en pantalla para un control visual rápido.

### Utillajes:

El juego universal de utillajes consta de 2 bloques universales, palpador combinado en cuña / radio, palpadores de disco y barras de montaje que permiten medir una gran variedad de referencias tanto interiores como exteriores.

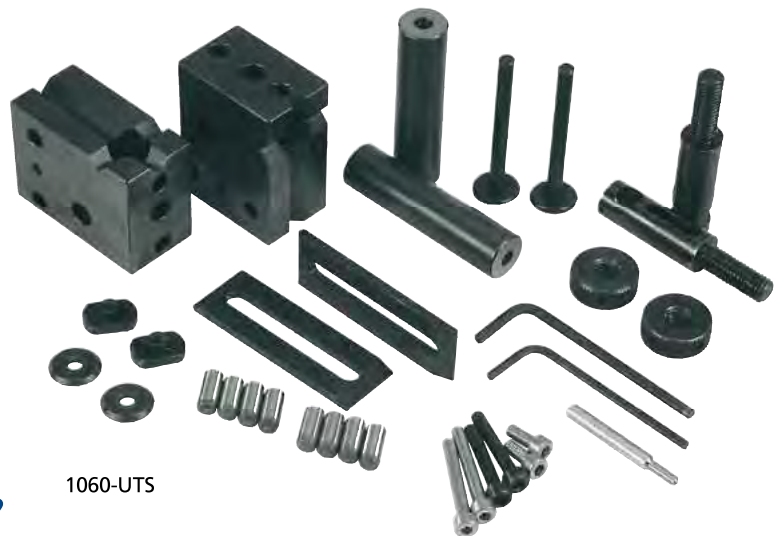
El Checkmaster puede suministrarse con o sin comparador. Si se solicita sin comparador, se envían un juego de adaptadores para poder instalar cualquier comparador con eje de 8mm o 3/8" y recorrido suficiente, un juego de llaves allen y un estuche.



Checkmaster 1060

### Características

- Banco de comparación único con 3 zonas de trabajo y reloj comparador.
- Gran versatilidad y repetibilidad.
- Acepta la mayoría de comparadores de 12.7 mm (mecánicos o digitales) y transductores.
- Excelente repetibilidad y reproducibilidad (G.R. & R.)
- Excepcionalmente robusto para inspección en taller.
- Presión de medida ajustable.
- Multifuncional.
- Idóneo para SPC y control 100%.
- Funcionamiento para usuarios diestros o zurdos.



1060-UTS

### ¿Necesita SPC, informes impresos, guardar datos?

Sustituir el comparador convencional por un transductor acoplado al visualizador Sylvac D300S, le permite ajustar y guardar valores de diversas piezas con sus tolerancias. Simplemente tiene que establecer la posición correcta del utillaje, seleccionar la pieza en la memoria del visualizador y realizar las mediciones.

Los datos SPC de las mediciones anteriores de la misma pieza se muestran en la gran pantalla en color del visualizador y pueden imprimirse a través de la salida de datos o enviarse a un PC.

Las funciones matemáticas incluyen: mediciones dinámicas como redondez ó concentricidad o incluso fórmulas más complejas para diversas aplicaciones con varios transductores.

### CHECKMASTER

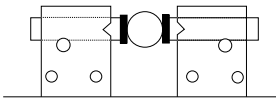
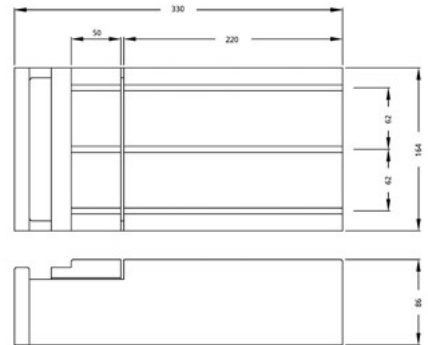
Ref.	Descripción
1060	Banco de comparación Checkmaster
1060-UTS	Juego de utillajes universal para Checkmaster

## Banco de comparación Checkmaster - Aplicaciones

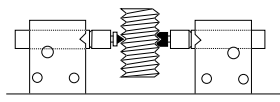
### Aplicaciones

- Diámetros, interiores y exteriores.
- Ranuras, canales de rodamientos internos y externos.
- Engranajes internos y externos.
- Medición del paso de roscas.
- Distancias entre centros.
- Concentricidad.
- Alturas, longitudes, profundidad.

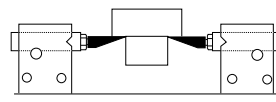
**Checkmaster 1060**  
**Ref.1060**



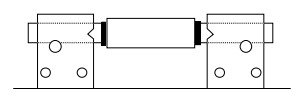
Diámetros exteriores



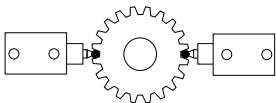
Roscas



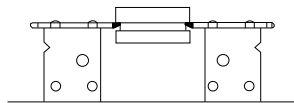
Profundidad de corte



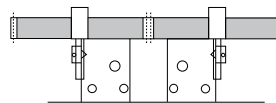
Longitud



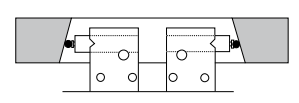
Estriados/engranajes exteriores



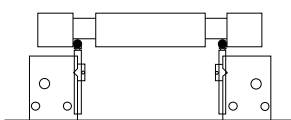
Diámetros exteriores



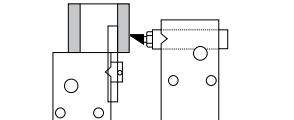
Test de giro de engranajes



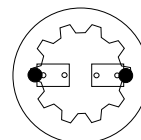
Chafilanes interiores



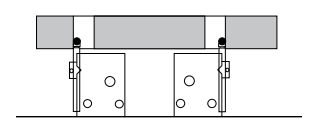
Distancias



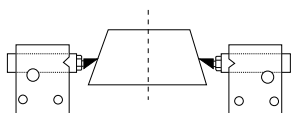
Concentricidad / Espesor



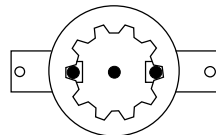
Estriados (grandes diámetros)



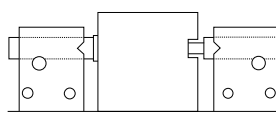
Diámetros interiores/ Ranuras



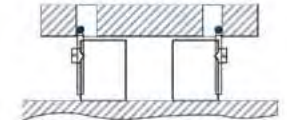
Conicidad



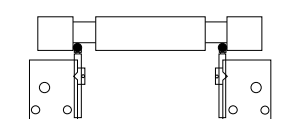
Internal Spline (Small Diameter)



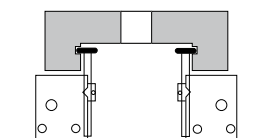
Profundidad de ranuras



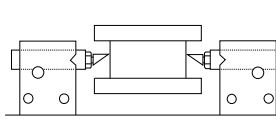
Distancia entre centros



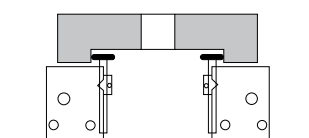
Espesores



Diámetro de ranuras interiores



Diámetros



Diámetros